

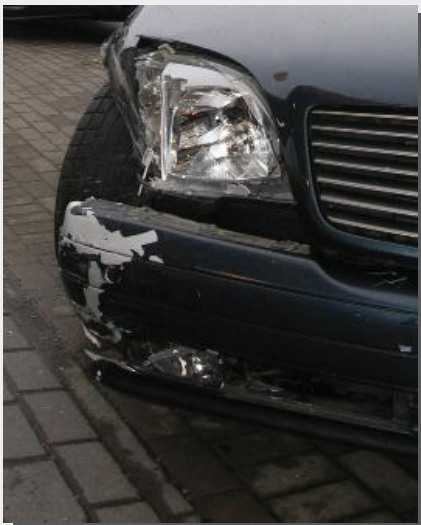


Schnittstelle Audatex - AudaCar Schnittstelle DAT - SilverDAT

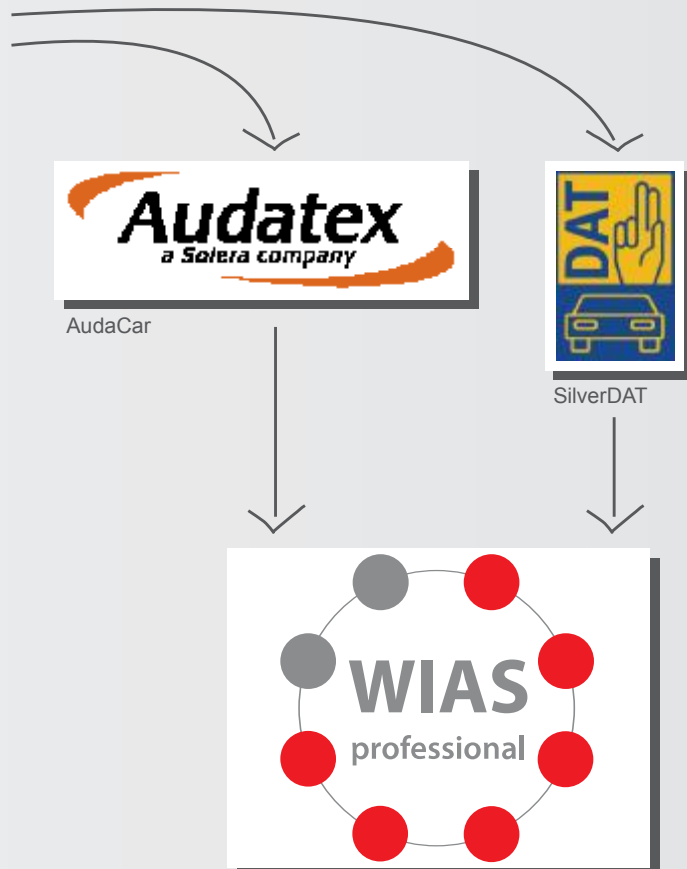
Im Bereich der Schadenabwicklung bieten die Unternehmen Audatex und DAT Management-Systeme für die Schadenkalkulation und Fahrzeugbewertung für den PKW-Bereich an. Da viele Fahrzeughersteller sowohl Nutzfahrzeug-, und PKW-Instandsetzungen durchführen, wurden hierfür Schnittstellen als Zusatzmodul für WIAS entwickelt.

Die in AudaCar und SilverDAT angelegten Aufträge werden wie gewohnt kalkuliert und für den Abrechnungsvorgang vorbereitet. Über die Schnittstelle werden die Artikel und Arbeitszeiten aus den erstellten Kostenvoranschlägen zu WIAS übertragen.

Diese Daten werden nun dem in WIAS erstellten Reparaturauftrag zugeordnet. Der Auftrag kann nun beliebig erweitert und letztendlich einfach abgerechnet werden.



Reparatur-Auftrag



Ihre Vorteile:

- Schnelle Schadenverwaltung
- Durchgängige übersichtliche Lösung
- Transparente Nachkalkulation