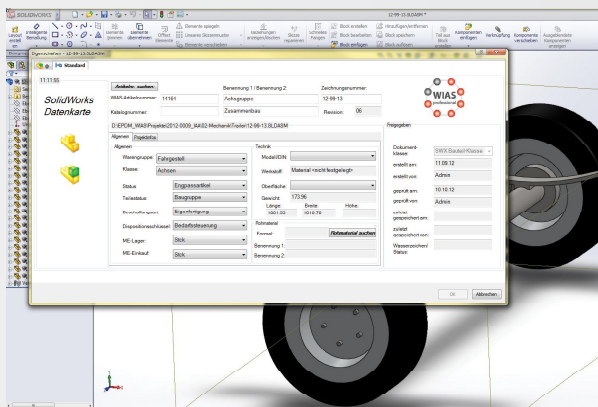


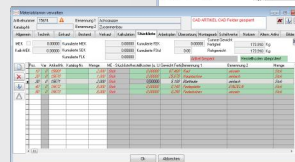
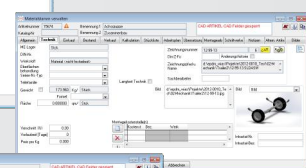
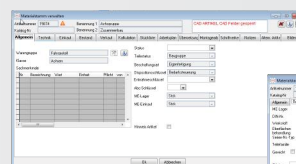
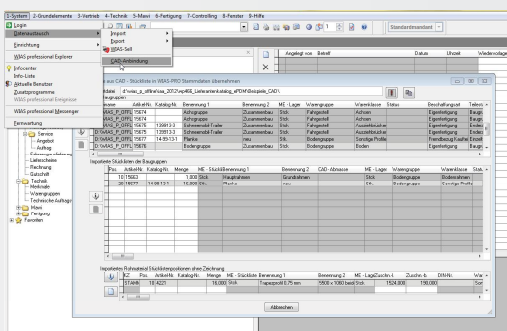


## WIAS ePDM-Anbindung

Sie arbeiten mit einer datenbankgestützten Konstruktion, PDM / PLM? - Wir auch!  
Die WIAS ePDM-Anbindung bietet Ihnen eine direkte Verknüpfung zur Konstruktion.  
Konstruktion erstellen, Attribute füllen, Zeichnung freigeben, CAD-Anbindung starten – fertig.



Die WIAS ePDM-Anbindung ermöglicht das Aktualisieren von Einzelteile/Baugruppen mit Stückliste in den Artikelstamm. Dadurch stehen in WIAS die eingelesenen Daten sofort zur weiteren Verwendung als Stammartikel zur Verfügung. Konstruktionsrelevante Felder und Stücklisten sind in WIAS gesperrt und werden bei Zeichnungs-/Bauteiländerungen aktualisiert, manuell oder automatisiert; alles eine Frage der Einstellung.



### Funktionalitäten und Nutzen:

- Verwaltung unterschiedlicher Konstruktionsdaten und Dokumente
- Zusammenarbeit und Anpassung unterschiedlicher PDM/PLM-Systeme - optional
- Vereinfachung/Automatisierung bei der Artikel-Neuanlage bzw. Aktualisierung
- CAD relevante Felder und Stücklisten sind in WIAS gesperrt

Wenn Sie sich für unsere Lösungen interessieren, sprechen Sie uns bitte an, oder besuchen Sie uns unter [www.wias.de](http://www.wias.de) im Internet.