

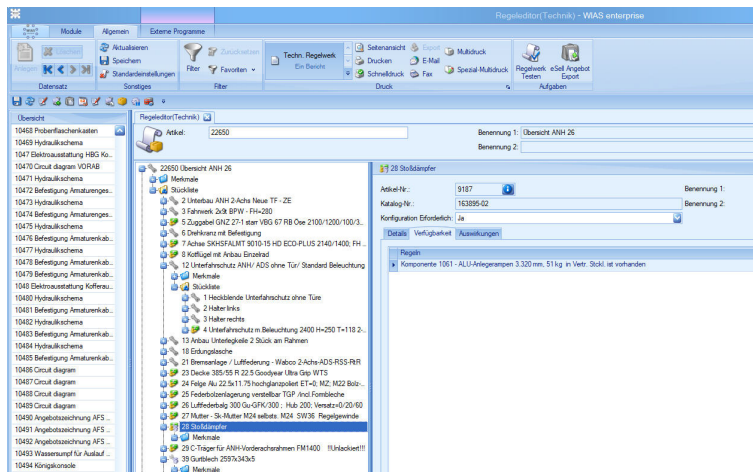
WIAS Technischer Regeleditor

Die Beherrschung der Produktkomplexität und Variantenvielfalt, sowohl während der Auftragsgewinnung als auch in der Auftragserfüllung, sind von entscheidender Bedeutung. Er zeigt in der Konstruktionsabteilung technische Möglichkeiten und Alternativen auf und macht Expertenwissen überall und jederzeit verfügbar.

Anbieter müssen individuell auf Kundenanfragen reagieren und dabei in der Lage sein, schnellstmöglich kalkulationssichere und technisch geklärte Angebote abzugeben. Dabei muss sichergestellt sein, dass sie kosten- und qualitätsoptimiert gefertigt und termintreu (WIAS Produktionsplanung) geliefert werden können. Ziel ist es, dem Kunden extrem schnell eine kostengünstige, qualitätsoptimierte, individuelle Lösung anzubieten, die intern im Wesentlichen „aus der Schublade gezogen“ wird.

Im zentralen Regelwerk werden alle relevanten Attribute innerhalb der Maximalstückliste gepflegt, zusammengefügt und kombiniert. Die kombinierbaren Ausstattungen inklusive der zulässigen Auf- und Mehrpreisoptionen werden so in Abhängigkeit des Regelwerkes zur Selektion angeboten und garantieren dabei eine sehr schnelle und sichere Konfiguration ihres Produktes.

Die Preisfindung und Angebotskalkulation erfolgt automatisch über die im Regelwerk hinterlegten Konditionen und Zuschläge für das konfigurierte Endprodukt. Anhand des konfigurierten Endproduktes wird eine Stückliste generiert, welche bereits den Fertigungsplan inklusive der Arbeitsgänge für die Fertigung enthält.



Ihre Vorteile:

- Schnelle, fehlerfreie und kostenoptimierte Angebots-/Auftragserstellung
- Standardisierung von Produkten
- Steigerung der Unternehmensproduktivität
- Kurze Reaktionszeiten
- Minimierung der Reklamationsrate
- Steigerung der Kundenzufriedenheit

Die Basis für den WIAS Technischen Regeleditor ist eine bereits vorhandene WIAS-Lösung.

Wenn Sie sich für unsere Lösungen interessieren, sprechen Sie uns bitte an, oder besuchen Sie uns unter www.wias.de im Internet.